



5155645A

FR

Maestria+ 50 io

Notice d'installation abrégée

NOTICE TRADUITE

Notice complète disponible en ligne sur www.somfy.info.**somfy**

Depuis l'application
« Help me by Somfy »
scannez ce code QR
pour obtenir
l'ensemble des
consignes de réglage.



« Help me by Somfy »
disponible dans les
boutiques
d'applications



230 V ~50 Hz

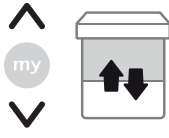
L Marron

N Bleu

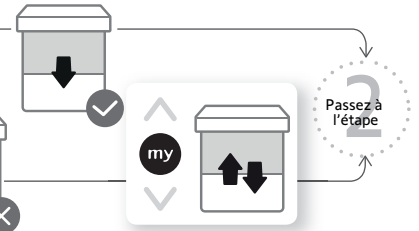
Vert et jaune

1 PRÉ-ENREGISTREMENT D'UN POINT DE COMMANDE

SENS DE ROTATION

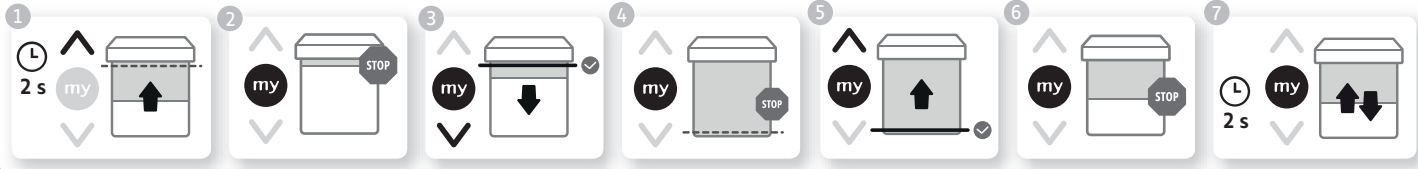


Le point de commande est
enregistré temporairement
pendant 10 min

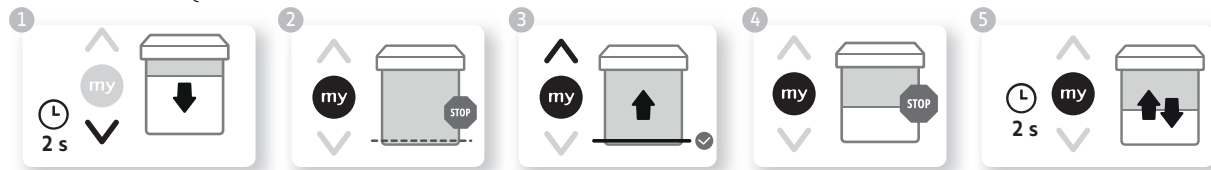
**2** RÉGLAGE DES FINS DE COURSE

ⓘ Pour régler le store avec un système de verrouillage, voir l'application « Help me by Somfy ».

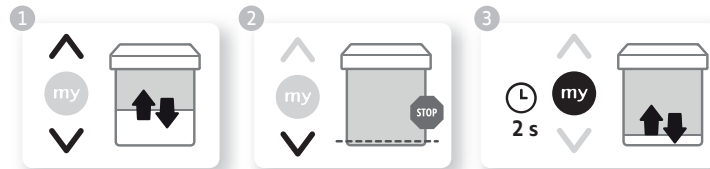
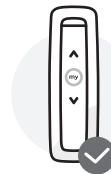
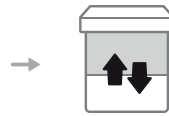
MODE MANUEL



MODE SEMI-AUTOMATIQUE



MODE AUTOMATIQUE

**3** ASSOCIATION

Le point de commande est complètement
enregistré

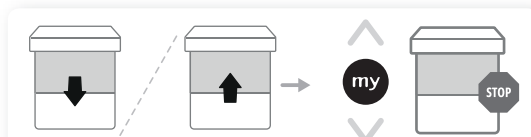
4 UTILISATION

Cette motorisation ne nécessite pas d'opération de maintenance.

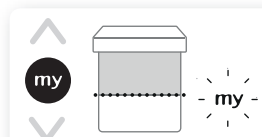
MONTÉE



STOP



MY



DESCENTE

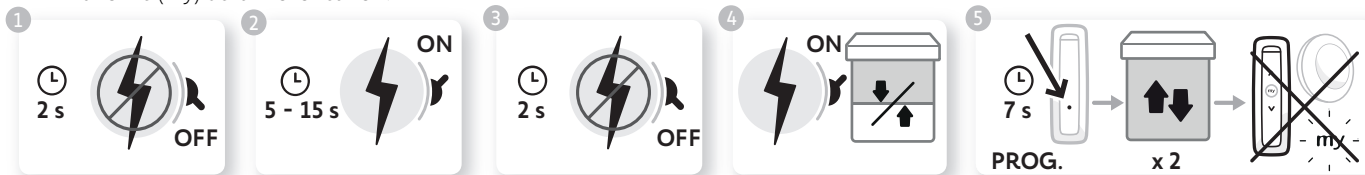


5

RÉINITIALISATION DE LA MOTORISATION

⚠ Ne réaliser la double coupure de courant qu'au niveau de l'application à remettre à zéro.

Cette réinitialisation supprime tous les points de commande, tous les capteurs, tous les réglages de fin de course et réinitialise la position favorite (my) de la motorisation.



CONSIGNES À RESPECTER

Cette notice s'applique à toutes les motorisations MAESTRIA+ 50 io dont les déclinaisons sont disponibles au catalogue en vigueur.

DOMAINE D'APPLICATION

Les motorisations MAESTRIA+ 50 sont conçues pour motoriser tous types de stores verticaux d'extérieur.

Les motorisations MAESTRIA+ 50 sont conçues pour motoriser tous types de :

- Stores d'extérieur avec ou sans cassette. Toutes les zones pouvant provoquer un pincement doivent être protégées ou inaccessibles, par exemple à une hauteur $\geq 2,50$ m du sol ou de tout autre niveau d'accès. Il n'y a pas de risque de pincement avec le rail avant lorsque, par exemple, le rail avant se déplace uniquement par gravité grâce à un poids de moins de 15 kg ou s'il est poussé avec une force de moins de 150 N.
- Store vertical d'extérieur dont le rail avant se déplace uniquement par gravité grâce à un poids de moins de 15 kg.

RESPONSABILITÉ

Avant d'installer et d'utiliser la motorisation, lire attentivement cette notice. Outre les consignes décrites dans cette notice, respecter également les consignes détaillées dans le document joint **Consignes de sécurité**.

La motorisation doit être installée par un professionnel de la motorisation et de l'automatisation de l'habitat, conformément aux consignes de Somfy et à la réglementation applicable dans le pays de mise en service.

Toute utilisation de la motorisation hors du domaine d'application décrit ci-dessus est interdite. Elle exclurait, comme tout irrespect des consignes figurant dans cette notice et dans le document joint **Consignes de sécurité**, toute responsabilité et garantie de Somfy.

L'installateur doit informer ses clients des conditions d'utilisation et de maintenance de la motorisation et doit leur transmettre les consignes d'utilisation et de maintenance, ainsi que le document joint **Consignes de sécurité**, après l'installation de la motorisation. Toute opération de Service Après-Vente sur la motorisation nécessite l'intervention d'un professionnel de la motorisation et de l'automatisation de l'habitat.

Si un doute apparaît lors de l'installation de la motorisation ou pour obtenir des informations complémentaires, consulter un interlocuteur Somfy ou aller sur le site www.somfy.com.

CONSIGNES DE SÉCURITÉ POUR LE CÂBLAGE

- ⚠ Les câbles traversant une paroi métallique doivent être protégés et isolés par un manchon ou un fourreau.
- ⚠ Attacher les câbles pour éviter tout contact avec une partie en mouvement.
- ⚠ Si la motorisation est utilisée en extérieur, et si le câble d'alimentation est de type H05-VVF, alors installer le câble dans un conduit résistant aux UV, par exemple sous goulotte.
- ⚠ Laisser le câble d'alimentation de la motorisation accessible : il doit pouvoir être remplacé facilement.
- ⚠ Toujours faire une boucle sur le câble d'alimentation pour éviter la pénétration d'eau dans la motorisation !

Pour les motorisations et les systèmes d'automatisation dans le secteur des services de construction, la motorisation doit être installée par un professionnel qualifié (spécialiste électrique conformément à la norme DIN VDE 1000-10), conformément aux consignes de Somfy et aux réglementations applicables dans le pays de mise en service.

CONSIGNES D'ASSEMBLAGE SPÉCIFIQUES

MAESTRIA+ 50 io : le diamètre intérieur du tube doit être de 47 mm ou plus.

Fréquence radio

Bandes de fréquence et Puissance maximale utilisées

Alimentation

868-870 MHz io-homecontrol® bidirectionnel Tri-bandes.

868.000 MHz - 868.600 MHz p.a.r. <25 mW

868.700 MHz - 869.200 MHz p.a.r. <25 mW

869.700 MHz - 870.000 MHz p.a.r. <25 mW

230 V ~ 50 Hz



Par la présente, SOMFY ACTIVITES SA, 74300 CLUSES FRANCE déclare en tant que fabricant que la motorisation couverte par ces consignes, marquée pour être alimentée en 230 V~50 Hz et utilisée comme indiqué dans cette notice, est conforme aux exigences essentielles des Directives européennes applicables et en particulier de la Directive Machine 2006/42/CE et de la Directive Radio 2014/53/UE. Le texte complet de la déclaration UE de conformité est disponible sur www.somfy.com/ce. Philippe Geoffroy, responsable des homologations, agissant au nom du directeur de l'Activité, Cluses, 03/2021.



Nous nous soucions de notre environnement. Ne pas jeter l'appareil avec les déchets ménagers habituels. Le déposer dans un point de collecte agréé pour son recyclage.